

CUỘC SỐNG TRỰC TUYẾN

- Bàn phím cần đặt ở một vị trí thoải mái để cánh tay bạn không phải di chuyển lên hay xuống khó khăn trên bàn phím
- Điều này cũng đúng đối với chuột
- Khi bạn nhập dữ liệu, cố gắng không uốn cong cổ tay
- Nếu bạn cảm thấy căng thẳng trên cổ tay, cánh tay hoặc ngón tay khi sử dụng chuột truyền thống, bạn thử chuyển sang dùng chuột bi, chuột lớn hơn, hoặc xem xét sử dụng một thiết bị sử dụng công nghệ cảm ứng
- Những hướng dẫn trên cũng có thể áp dụng cho người sử dụng máy tính xách tay
- Nếu bạn muốn đặt máy tính xách tay trên đùi của bạn, bạn cần ngồi ở vị trí thích hợp tuân theo những hướng dẫn trên, và nếu có thể bạn nên đặt máy tính xách tay trên một khay hoặc một thứ gì đó vững chãi để làm việc
- **Nếu bạn làm việc với máy tính trong một khoảng thời gian vài giờ trong ngày:**
- Không bao giờ được làm việc hàng giờ bên máy tính mà không dành thời gian để nghỉ ngơi
- Bề mặt làm việc cần vững chãi; mọi thứ trên bề mặt làm việc cần đặt trên nền phẳng.
- Màn hình và bàn phím cần đặt trực tiếp trước mặt bạn, không phải đặt ở góc.
- Cạnh trên của màn hình cần đặt cao hơn mắt khoảng 2 đến 3 inch.
- Không nên để màn hình bị lóa hoặc phản xạ.
- Đảm bảo ánh sáng thích hợp để đọc màn hình một cách rõ ràng tại bất kỳ thời điểm nào trong ngày
- Đặt bất kỳ tài liệu nào mà bạn muốn quan sát khi nhập dữ liệu trong một hộp đựng tài liệu thẳng hàng với màn hình.
- Khi đã ngồi thật thoải mái, đặt vị trí cánh tay của bạn sao cho cổ tay thẳng và đặt trên mặt phẳng, cánh tay để gần thân người của bạn.
- Giữ cho đôi chân của bạn đặt trên sàn nhà và đùi cùng cánh tay đặt song song với sàn nhà

18. Sử dụng chữ in hoa trong trường hợp nào là đúng trong giao tiếp chuyên nghiệp?

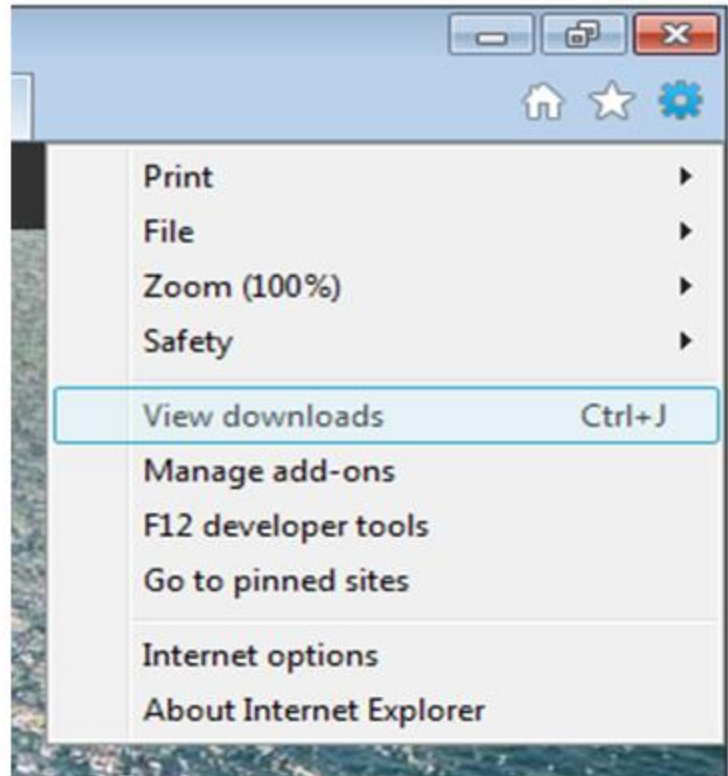
a/Viết tiêu đề

b/ Tạo 1 văn bản cuối các thư ←

c/ Viết các thông điệp trong thư

d/ Viết nội dung thư

17. Sử dụng IE, thiết lập thư mục Download mặc định tại thư mục Download trên ổ đĩa D:\



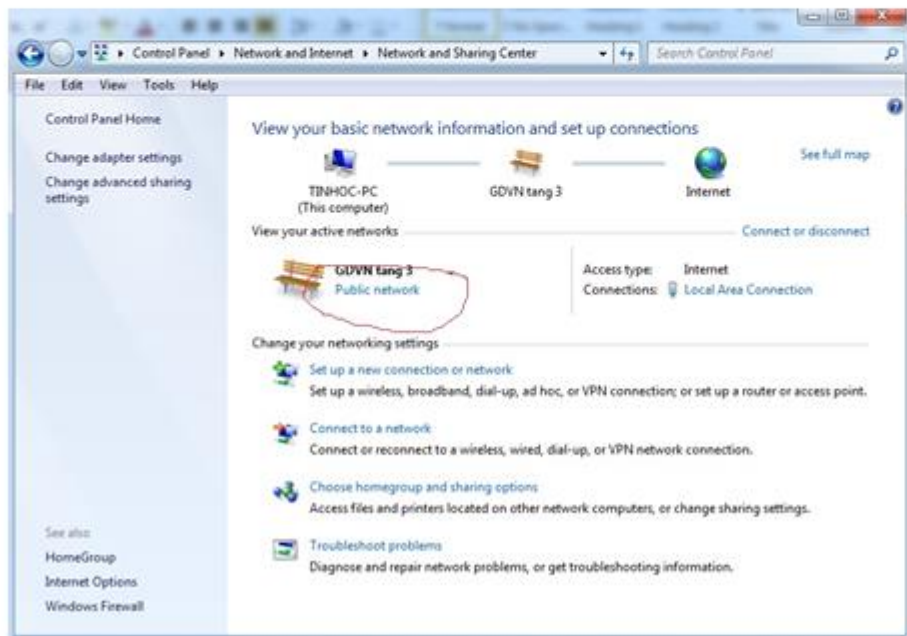
16. Thực hiện thao tác xác định các gói tin từ máy tính đang sử dụng đến website www.google.com qua các router nào?

Câu này vào start gõ cmd vào ô search program and files sau đó chọn cmd

Xuất hiện cửa sổ lệnh. Tại dòng nhắc gõ lệnh: **tracert www.google.com** rồi ấn **Enter**

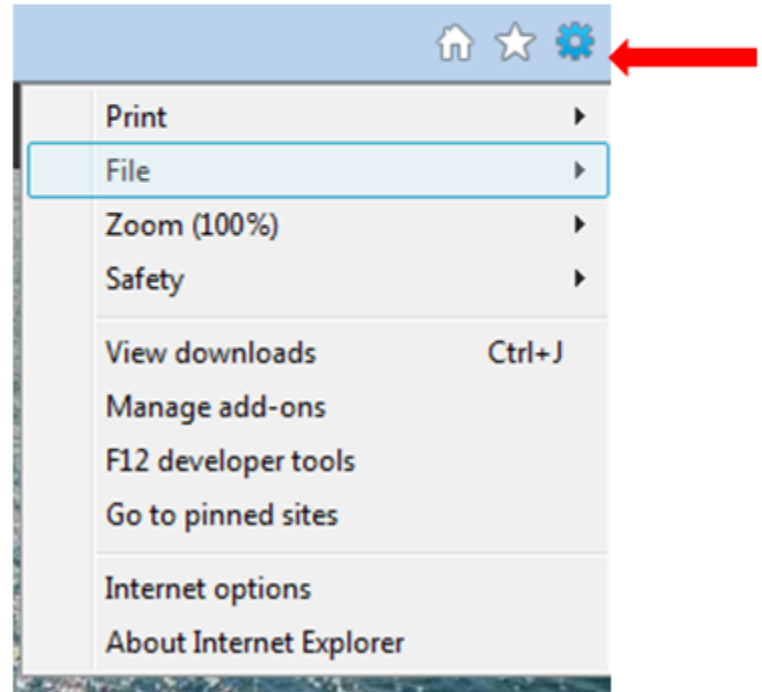
15. Thiết lập 1 kết nối mạng hiện tại thành public. Không tạo ra 1 kết nối mới.

Vào start/control panel / network and internet / network and sharing center / ở đây máy này đã thiết lập sẵn mạng public rồi, còn chưa thiết lập thì bấm vào như hình vẽ khoanh tròn đỏ.

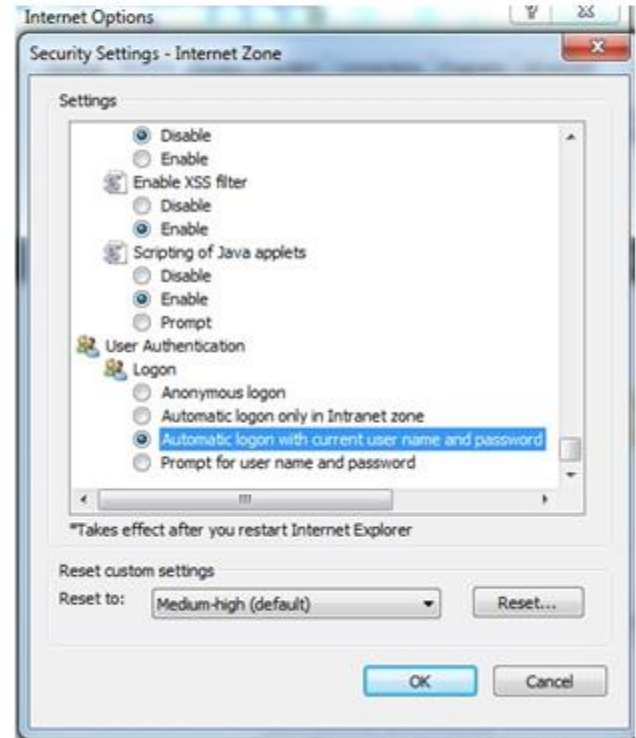
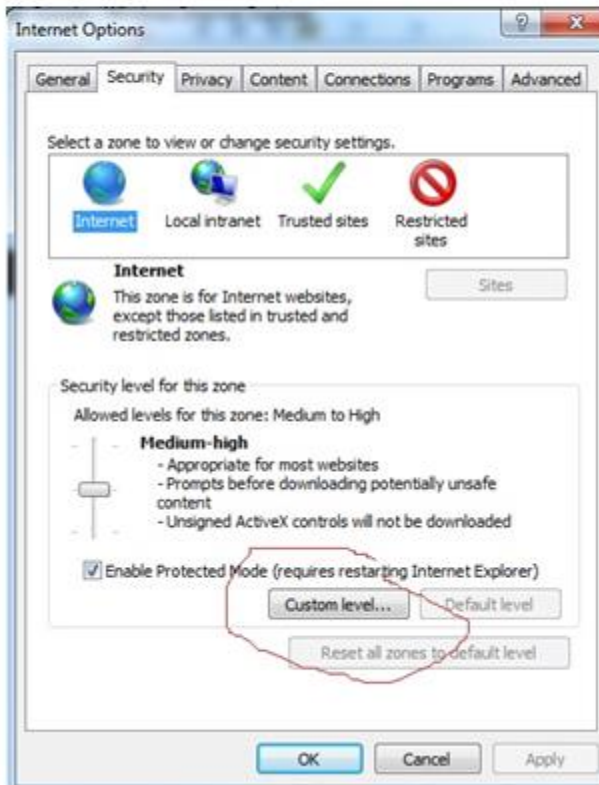


14.Thực hiện các thao tác lưu trang web www.certiport.com (đã hiển thị sẵn trên màn hình bài thi) như 1 trình duyệt (Lưu ý: không add vào favorites bar)

Cách làm: Vào nút bánh xe cài đặt chọn file chọn save



13. Thiết lập chế độ tự động điền tên truy cập và mật khẩu trên form (auto complete username and password on form) trên IE
Làm theo hình vẽ



12. Thực hiện thao tác để xác định địa chỉ IP của một máy tính đang chạy hệ điều hành Microsoft Windows7

Có 2 cách hiện thị

cách 1: bấm vào biểu tượng mạng ở góc màn hình (gần cái đồng hồ) chọn open network and sharing center / chọn local area connection / Details

cách 2: vào start/ control panel / network and internet / network and sharing center / chọn local area connection/ Details

10. Các từ khóa nào dưới đây có thể được sử dụng trong công cụ tìm kiếm (Search engine)? (Chọn 5).

- a. Site
- b. Picture
- c. Image
- d. Link
- e. Page
- f. Host
- g. Anchor
- h. Domain

11. Các phát biểu nào dưới đây là đúng nói về sự khác biệt giữa World Wide Web và Internet? (Chọn 4)

- a. Internet có thể tồn tại mà không cần có World Wide Web
- b. World Wide Web có thể tồn tại mà không cần có Internet
- c. World Wide là một bộ sưu tập toàn cầu kết nối các tài liệu và các nguồn lực khác. Internet là một kết nối toàn cầu của các mạng máy tính trên toàn thế giới.
- d. Internet là chỉ là một phần của toàn bộ các trang Web trên toàn thế giới.
- e. World Wide Web chỉ là một phần của toàn bộ mạng Internet.
- f. World Wide Web được tạo ra trước có Internet
- g. Internet được tạo ra trước có World Wide Web

9. Các tùy toán tử sau đây, toán tử nào có thể sử dụng trong công cụ tìm kiếm (Search engine) trên Internet? (Chọn 4)

- a. NOT
- b. OR
- c. NO
- d. AND
- e. FOR
- f. EXCEPT
- g. NEAR
- h. NOR

Các biểu tượng tìm kiếm được sử dụng bởi google là

- a. ^, &, +, =
- b. +, \$, #, *
- c. ^, *, =, \$
- d. #, ^, @, \$

8. Đề bài cho 3 wifi , yêu cầu cài đặt để khi kết nối wifi thì wifi A sẽ là yêu tiên đầu tiên.

Đ/a: Control panel / network and internet / Network and sharing Center / Manage wireless networks / rồi chọn cái mạng wifi nó yêu cầu kéo lên trên cùng (hoặc Move up) là xong

Câu hỏi là tìm olympic events trên trang olympic.org.(làm theo olympic events site:olympic.org ko được)thì sẽ vào google tìm olympic.sau đó sẽ hiện thị nút vòng tròn hình bánh xe chọn advance search.ở mục size or domain gõ www.olympic.org xong enter

Hãy hiển thị tường lửatrong window 7, mở và kích hoạt.....

Đâu là giao thức truyền tệp tin: HTTP, FTP, DNS, và một số đáp án khác.

Đ/á: FTP

Chú ý tới khái niệm VoIP, DNS

Chú ý các câu ghép nối Phishing, Spoofing....

7. Ghép nối

.net	Các trường học ở Mỹ thường dùng
.org	Các tổ chức phi chính phủ
.com	Các cơ quan chính phủ
.gov	thương mại, quảng bá....
.edu	công ty thường dùng

gửi một bức thư ... không muốn những người khác biết tên người nhận

To cc → bcc

Chọn hai toán tử thu hẹp tìm kiếm

- +

- []

- And ←

- Willcard^ ←

6.

1. xóa bỏ internet tempoary, cookies, history
2. đặt trang trống làm trang chủ ...
3. chỉ vùng cho phép tìm kiếm nâng cao

Màn hình là trang tìm kiếm google, các vùng có thể đổi màu khi chuột di tới là : ô chữ nhật giữa màn hình với chữ Google trong đó và kính lúp tìm kiếm; từ Research (phía dưới bên trái ô), nút vòng tròn hoa thị (phía dưới bên phải ô), tương tự như nút Options nhưng ở gần với vị trí ô tìm kiếm

Đ/a: nút vòng tròn hoa thị tương tự nút Options

chuyển thư xxxx (với chủ đề toàn bằng tiếng anh) cho Alex và Celine, file đính kèm xxx, với thông điệp xxx (bằng tiếng Anh, kiểm tra chính tả và gửi thư.

Màn hình outlook

một bức thư được viết sẵn trước gửi đến cho tất cả những người nhận thư. Đó là

5. Một người đăng 1 tin nhắn gay gắt trên page của đội bóng về quan điểm chính trị của 1 huấn luyện viên thì được gọi là gì?

Cường điệu vu khống

➡ phỉ báng

ghen tức

Hỏi về: **Telepresence**

Trả lời: là hệ thống của hội nghị truyền hình, có thể tiết kiệm chi phí khi liên lạc từ xa nhưng các sản phẩm này khá đắt để có thể mua và cài đặt cũng như không được sử dụng rộng rãi

4. Sắp xếp thứ tự cho độ tin cậy cao nhất, sắp xếp tính xác thực của các trang web về 1 vấn đề hóa học
- + web của tổ chức nghiên cứu hóa học bảo mật gì gì đây
 - + blog hóa học của 1 người nào đó
 - + wiki
 - + một trang hóa học của hiệu thuốc

Trả lời:

1. Web của tổ chức nghiên cứu hóa học bảo mật gì gì đây
2. Một trang hóa học của hiệu thuốc (có thể mang tính quảng cáo nhưng nói chung là đáng tin).
3. Blog của 1 người nào đó (phải đánh giá kỹ về người này xem họ có thật sự có chuyên môn hay không)
4. Wiki (ai cũng có thể viết, chỉnh sửa)

3.Cách đặt pass mạnh nhất

- A. Acbdef
- B. 123456
- C. Ab23cd34
- D. Ab2*%nd)(

Để xác định cùng vùng địa chỉ mạng thì dùng lệnh nào: Ipconfig , Ping , Firmware,

Trả lời: Ipconfig kiểm tra địa chỉ IP, kiểm tra thiết lập cấu hình mạng

Có câu đi ra khỏi văn phòng mà người ta muốn trả lời tự động lại thì dùng:

- +out of office
- +replies
- +forwar
- +auto replies

Auto replies có thể "bắt" từ khóa Auto = tự động
Rely = trả lời.

2.Y/c cần có đối với 1 trình duyệt Web - chọn 3 (tính đơn giản, lưu trữ, tốc độ, độ bảo mật hay thiết kế trang)

Trả lời

Bảo mật, tốc độ, lưu trữ

Trang google mở sẵn, y/c tìm balls kích cỡ 4MP;

Tốc độ của mạng quay số:

56kbps

lệnh willcard^ (thu hẹp tìm kiếm)

1. xác định các bước để Router chuyển gói tin đi (xác định mạng định tuyến, xác định đường đi trong mạng, xác định đích đến, gửi gói đến vị trí điểm dừng trước khi đến đích của nó)

Trả lời

b1: Xác định mạng định tuyến

b2: Xác định đích đến

b3: Xác định đường đi (đến đích)

b4: Gửi gói tin đi

Khác nhau giữa Internet và WWW

Trả lời

Internet là một mạng (phần cứng) cho phép người dùng truy cập các tài liệu trên www

- www là tập hợp Rất nhiều các tài liệu - các trang web - được kết nối trên Internet.

Sở hữu trí tuệ: Bất kỳ sản phẩm hoặc sáng tạo nào được tạo ra đều được coi là *sở hữu trí tuệ* của cá nhân (hoặc tổ chức) tạo ra nó.

- bất kỳ thứ gì được tạo ra bởi các nhân hoặc nhóm đều được coi là sở hữu của các nhân hay nhóm đó
- bất kỳ thứ gì được tạo ra bởi các nhân hoặc tổ chức dưới dạng hợp đồng với tổ chức thuộc quyền sở hữu của tổ chức khi họ chi trả “phí dịch vụ”

Bản quyền: Bảo vệ bất kỳ tài liệu nào, đã xuất bản hay chưa xuất bản, được tạo ra bởi cá nhân hay tổ chức. Quyền tác giả cũng cung cấp cho bạn quyền được bán sản phẩm do sản phẩm bạn bỏ ra

Đăng ký bản quyền:

- Ngay khi sản phẩm của bạn đã hình thành nên dạng sản phẩm, nó đã được bảo vệ bởi quyền tác giả
- Khi bạn đã tạo ra một sản phẩm, đặt một thông báo về bản quyền ở phía bên dưới
- nếu bạn muốn kiện một bên nào đó phải bồi thường thiệt hại vì vi phạm bản quyền, bạn cần phải đăng ký bản quyền với văn phòng bản quyền ở khu vực sở tại

Thuật ngữ	Định nghĩa
1. Extranet	a. Mạng nội bộ bao gồm nhiều mạng cục bộ sử dụng kênh thuê riêng (leased line) trong mạng diện rộng nhằm chia sẻ thông tin công ty và các tài nguyên máy tính giữa các nhân viên

Internet c. Mạng cũng sử dụng công nghệ Internet và hệ thống viễn thông công cộng để chia sẻ một phần thông tin hay hoạt động của một doanh nghiệp với nhà cung cấp, nhà cung cấp, đối tác, khách hàng hoặc doanh nghiệp

Intranet b. Mạng thông tin liên lạc toàn cầu cho phép kết nối hầu như tất cả các máy tính nhằm chia sẻ và trao đổi thông tin.

Công thái học là khoa học thiết kế các trang thiết bị để tạo độ an toàn và thoải mái tối đa cho người sử dụng và hạn chế sự khó chịu khi sử dụng

- Ngồi trên ghế hỗ trợ phía sau thấp hơn, có phần tựa tay và có thể điều chỉnh độ cao.
- Sử dụng một bàn phím hỗ trợ công thái học.
- Nghiêng màn hình lên khoảng 10 độ để tránh mỏi cổ.
- Sử dụng miếng đệm cổ tay để hỗ trợ cổ tay
- Đặt màn hình cách mặt bạn khoảng 24 đến 30 inch.
- Điều chỉnh độ phân giải màn hình để văn bản và biểu tượng hiển thị đủ lớn để quan sát một cách rõ ràng.
- Đảm bảo màn hình không bị nhấp nháy. Tần số màn hình nên để ít nhất là 72 Hz.
- Tránh nhìn màn hình hiển thị trong một khoảng thời gian dài.

1. xác định các bước để Router chuyển gói tin đi (xác định mạng định tuyến, xác định đường đi trong mạng, xác định đích đến, gửi gói đến vị trí điểm dừng trước khi đến đích của nó)

Trả lời

b1: Xác định mạng định tuyến

b2: Xác định đích đến

b3: Xác định đường đi (đến đích)

b4: Gửi gói tin đi

Khác nhau giữa Internet và WWW

Trả lời

Internet là một mạng (phần cứng) cho phép người dùng truy cập các tài liệu trên www

- www là tập hợp Rất nhiều các tài liệu - các trang web - được kết nối trên Internet.